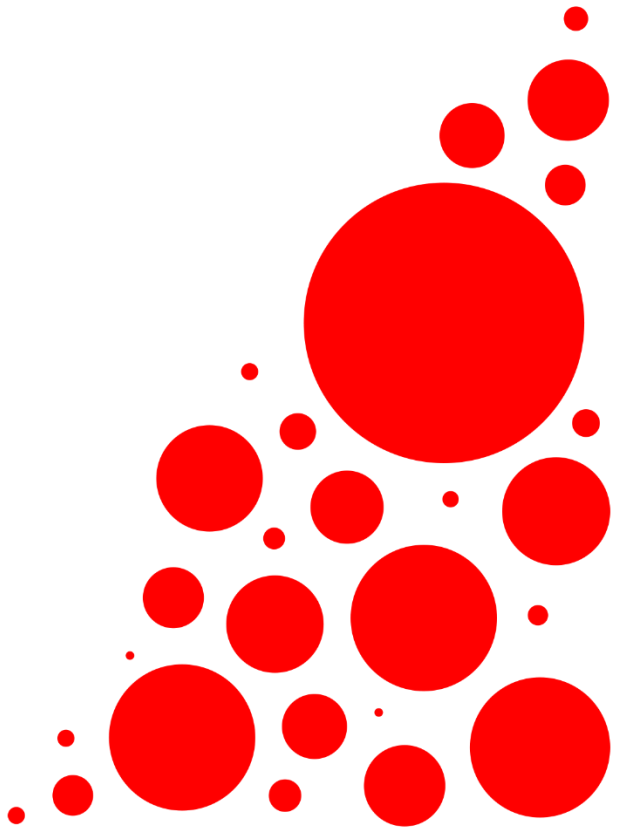


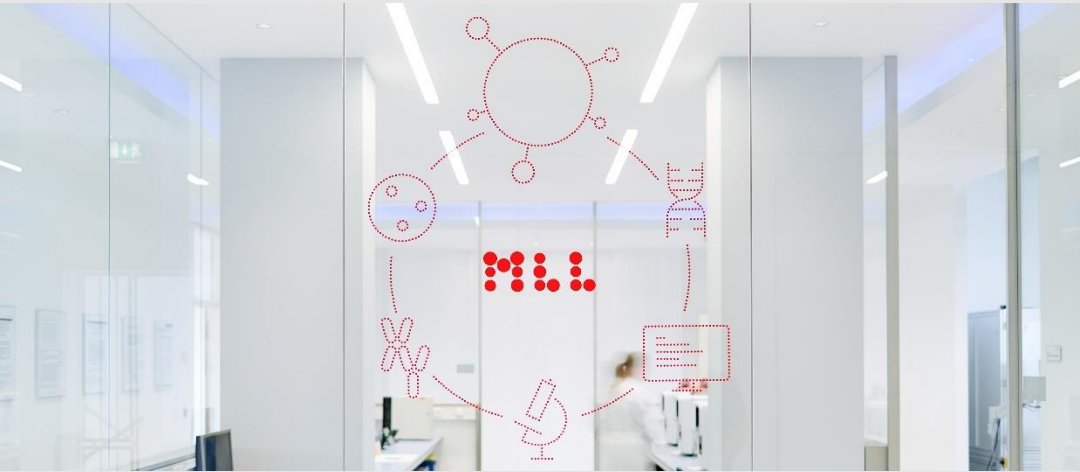
Zusammen Diagnostik weiterentwickeln.

Ihre Karrierechancen am MLL.

MLL Münchner Leukämielabor GmbH



Die Rolle des Arztes am MLL und MHP



MLL Münchner Leukämie Labor

Die Tätigkeit als Hämatologe im MLL bietet weit mehr als klassische labormedizinische Aufgaben. Die tägliche Beschäftigung mit spannenden Fällen aus dem Bereich hämatologischer Erkrankungen garantiert Abwechslung und Nähe zum klinischen Alltag. Das Lösen anspruchsvoller Fragestellungen unter Zuhilfenahme eines hochmodernen diagnostischen Instrumentariums ist eine Herausforderung im besten Sinne. Hinzu kommt ein reger Kontakt mit Ärzten aus Kliniken und Praxen zwecks Diskussion interessanter Fälle. Der Anspruch an die klinisch-hämatologische Kompetenz des Arztes bleibt bei der Arbeit im MLL bestehen, während fast alle administrativen Tätigkeiten entfallen und eine Fokussierung auf die wesentlichen Inhalte des Fachgebiets stattfindet. Ziel hierbei ist stets, mit modernsten diagnostischen und informationstechnologischen Methoden die Gegenwart und Zukunft der Hämatologie mitzugestalten. Hierbei befindet sich der MLL-Arzt an zentraler und koordinierender Schnittstelle zwischen den verschiedenen Abteilungen des Labors.

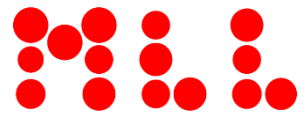
Neben einer eigenverantwortlichen Mitarbeit in der hämatologischen Befundung ist die Teilnahme an wissenschaftlichen oder unternehmensstrategischen Projekten möglich.



MHP Münchner Hämatologie Praxis

Ebenso aber ist die Münchner Hämatologie Praxis (MHP) Teil des großen Ganzen, die als klassische, hämatologisch-onkologisch fokussierte Praxis die Möglichkeit einer vollumfänglichen ambulanten Patientenversorgung bietet. Das Management insbesondere hämatologischer Erkrankungen und die Ausschöpfung sämtlicher Möglichkeiten moderner personalisierter Medizin bilden hier den Schwerpunkt. Der MHP-Arzt profitiert hierbei insbesondere von der engen Kooperation mit dem MLL im Bereich der hämatologischen Diagnostik.

Zahlen und Fakten



- Ca. 80.000 Patientenproben im Jahr
- Ca. 200 Mitarbeiter, davon über 50 Wissenschaftler, Ärzte und Informatiker
- 7.000 m² Laborfläche
- Zahl der Geräte: 900
- Praxis mit 7 MFA, modernem Infusionsraum (6 Behandlungsplätze), 3 Sprech- und 3 Interventionszimmern



Interview mit Dr. Christian Dornes (Arzt am MLL und MHP)

Wie sieht ein typischer Arbeitstag am MLL aus?

Sehr abwechslungsreich. Wir befassen uns mit allen Varianten hämatologischer Neoplasien und sehen uns als Diagnostiker im besten Wortsinn. Die rasche Aufarbeitung selbst komplexer Fälle und die Diskussion der Befunde mit unseren Einsendern in Praxen und Krankenhäusern ist eine Herausforderung, die einem Hämatologen absolut Spaß macht. Aber auch intern findet rege Zusammenarbeit und Kommunikation mit den Wissenschaftlern und MTAs der verschiedenen Abteilungen statt.

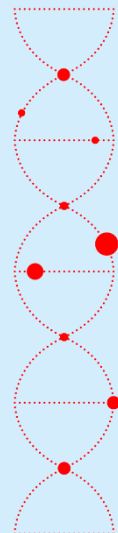


Was gefällt Ihnen am besten an Ihrer Tätigkeit?

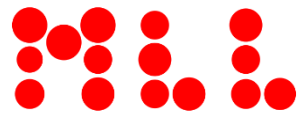
Ich habe jeden Tag das Gefühl, mich diagnostisch, technologisch und wissenschaftlich absolut am Puls der Zeit zu befinden. Neue Entwicklungen werden nicht nur antizipiert, sondern aktiv mitgestaltet.

Was ist aus Ihrer Sicht das Besondere am MLL?

Das MLL ist ein wirtschaftlich unabhängiges Unternehmen. Dadurch können wir unsere wissenschaftlichen und medizinischen Visionen verfolgen, und unterliegen dabei nur sehr wenigen institutionellen Beschränkungen.



Das erwartet Sie bei uns.



- Ein strukturierter Onboarding-Prozess um sicherzustellen, dass Sie sich schnell und gut zurecht finden und einarbeiten können
- Gute Work-Life-Balance ohne Schicht-, Bereitschafts- und Nachtdienste
- Hochmodernes und interdisziplinäres Arbeitsumfeld
- Attraktives Vergütungspaket
- Langfristige Perspektive mit interessanten Entwicklungsmöglichkeiten in einem wachsenden Unternehmen
- Externe und interne Fortbildungsmöglichkeiten inkl. Kongressbesuche
- Firmenfeiern und Ausflüge



Jetzt bewerben.

Wir freuen uns auf Ihre Bewerbung.

Unser Bewerbungsprozess ist mehrstufig. Neben einem Vorstellungsgespräch laden wir Sie zu einem Hospitationstag ein. Wir freuen uns darauf Sie kennenzulernen!

Kontaktieren Sie uns.

MLL Münchner Leukämielabor GmbH

Max-Lebsche-Platz 31
81377 München
T: +49 (0)89 99017-546

bewerbungen@mll.com
www.mll.com



Ihr Ansprechpartner: Jonas Reiter